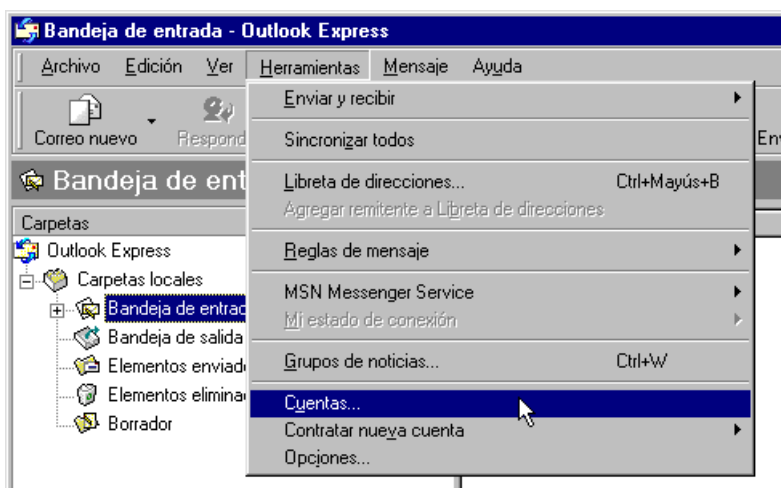


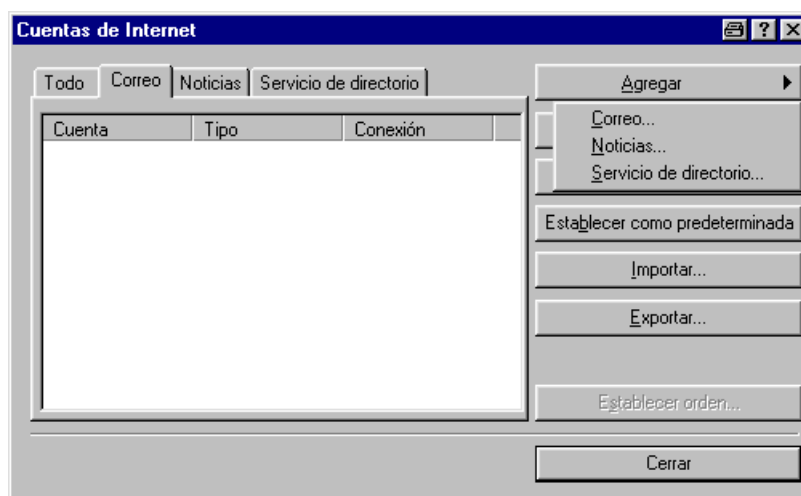
AYUDA VISUAL CONFIGURACION CORREO.

Aquí se describe la configuración de un buzón con Outlook Express si se desea se pueden configurar todas los buzones que se quieran, sólo se han de seguir los mismos pasos que con el 1º excepto la variación del usuario o NOMBRE DE CUENTA y clave de entrada en el buzón.

1º.- Pulsa en Herramientas y selecciona Cuentas.



2º.- Pulsa en Agregar y señala Correo



3º.- Escribe tu nombre o nombre de su empresa

Asistente para la conexión a Internet

Su nombre

Al enviar correo electrónico, su nombre aparecerá en el campo De del mensaje saliente. Escriba su nombre tal y como desea que aparezca.

Nombre para mostrar:

Por ejemplo: Jorge López

< Atrás Siguiente > Cancelar

4º.- Escribe tu dirección de correo que es: cuenta@su-dominio.com, si es su 1º buzón su dirección de correo se le proporciono en el correo de bienvenida. info@su-dominio.com

Asistente para la conexión a Internet

Dirección de correo electrónico de Internet

La dirección de correo electrónico es la dirección que otras personas utilizarán para enviarte mensajes.

Ya dispongo de una dirección de correo electrónico y desearía utilizarla.

Dirección de correo electrónico:

Por ejemplo: alguien@microsoft.com

Deseo contratar una nueva cuenta con:

< Atrás Siguiente > Cancelar

5º.- Selecciona el tipo de servidor (Mi servidor de correo entrante es) como POP3 y escribe los nombres de los servidores de correo entrante y saliente.

Servidores de correo entrante POP3: Se le proporciono en su correo de bienvenida.
 Servidores de correo saliente SMTP: Se le proporciono en su correo de bienvenida.

Por defecto es en ambos mail.su-dominio.com

Asistente para la conexión a Internet

Nombre del servidor de correo electrónico

Mi servidor de correo entrante es

Servidor de correo entrante (POP3, IMAP o HTTP):

El servidor SMTP se utiliza para el correo saliente.
 Servidor de correo saliente (SMTP):

< Atrás Siguiente > Cancelar

6º.- En la ventana de inicio de sesión de correo has de escribir tu identificador(ID) o **NOMBRE DE CUENTA** se le proporciono en el correo de bienvenida y su contraseña.

IMPORTANTE, para saber el identificador, usuario o **NOMBRE DE CUENTA**, este es el propio e-mail, ejemplo, para info@su-dominio.com sera:

info@su-dominio.com EL NOMBRE DE CUENTA.

Asistente para la conexión a Internet

Inicio de sesión del correo de Internet

Escriba el nombre de la cuenta y la contraseña que su proveedor de servicios Internet le ha proporcionado.

Nombre de cuenta:

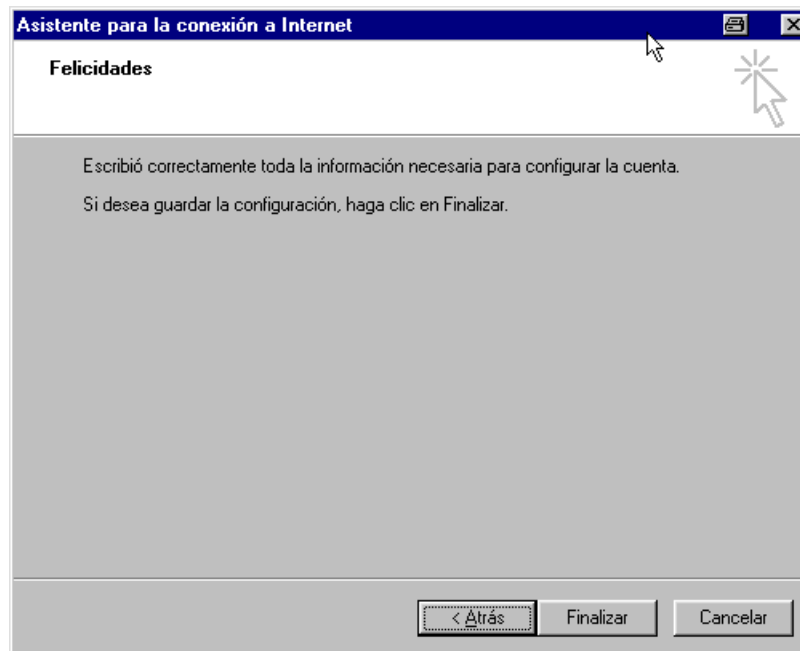
Contraseña:
 Recordar contraseña

Si su proveedor de servicios Internet requiere autenticación de contraseña segura (SPA) para tener acceso a su cuenta de correo, active la casilla de verificación "Iniciar sesión usando autenticación de contraseña segura (SPA)".

Iniciar sesión usando autenticación de contraseña segura (SPA)

< Atrás Siguiente > Cancelar

7º.- Pulsa en Finalizar para terminar de configurar su cuenta de correo electrónico.



IMPORTANTE

Seleccione la cuenta desde / herramientas / cuentas /correo / y editela pinchando en propiedades, en el apartado servidores, debe de tener ACTIVADO mi servidor requiere autentificacion y en configuracion de esta opción activado usar la misma contraseña que mi correo entrante.

The image shows a configuration window for an email client, likely Outlook, with the following elements:

- Navigation tabs:** General, Servidores, Conexión, Seguridad, Opciones avanzadas.
- Información del servidor:**
 - Mi servidor de correo entrante es: POP3
 - Correo entrante (POP3): [Empty text box]
 - Correo saliente (SMTP): [Empty text box]
- Servidor de correo entrante:**
 - Nombre de cuenta: [Empty text box]
 - Contraseña: [Masked password with 10 dots]
 - Recordar contraseña
 - Iniciar sesión usando autenticación de contraseña segura
- Servidor de correo saliente:**
 - Mi servidor requiere autenticación
 - Configuración... [Button]
- Buttons at the bottom:** Aceptar, Cancelar, Aplicar.

Reciban un cordial saludo.

Soporte tecnico Iberonet internet sl.